

OVERGANG TIL FKB 5.0

AR5 og alle andre FKB-datasett gikk i mai over fra FKB 4.6 til FKB 5.0. Dette har vært en prosess som har medført relativt små endringer for selve AR5-datasettet, men endringen i standarden har likevel medført en god del teknisk arbeid både hos Kartverket og NIBIO. Heldigvis har vi hatt et godt samarbeid som har sikret at ajourholdet i Fysak, opplasting til SFKB og oppdateringer i AR5web fungerer som det skal.

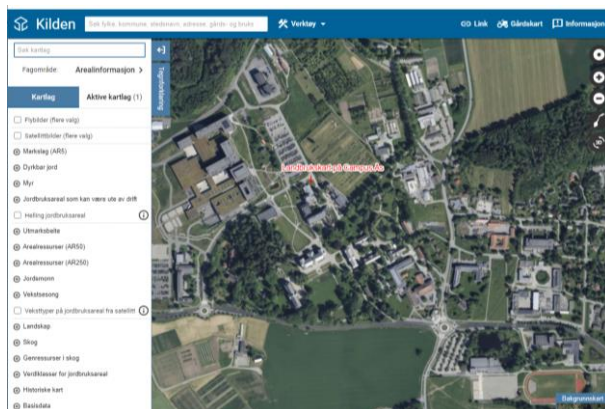
Mer om overgangen kan dere lese i artikkelen [Brukervennlig webklient sørger for at kart og terreng stemmer](#).

KILDEN - NY VERSJON

Retten før sommerferien ble [Kilden](#) lansert i ny drakt, hvor både utseende og rammeverket bakerfor er oppdatert. Målet har vært å få en mer brukervennlig løsning som vil være robust også fremover.

NIBIO har hatt flere nyheter om Kilden i den anledning som kan være interessante: [Kartportal for klimasmart gårdsdrift](#) og [Kilden i ny drakt og med nye muligheter](#).

Utviklingen foregår fortsatt, så det vil dukke opp endringer fremover også. Blant annet jobbes det med 3D-løsningen som ikke var på plass til lansering.



ENDRINGER I SJEKK STATUS-OVERSIKTEN

Geodatalederne har kommet med mange gode innspill til [Sjekk status-oversikten](#), som er et nyttig verktøy for både NIBIO, statsforvalteren og kommunene. Det er nå utarbeidet en oversikt over endringsønskene som vi håper å få utviklet i løpet av 2023, slik at en ny versjon kan lanseres i begynnelsen av 2024.

EVALUERING AV SKOGOPPDATERING I AR5

NIBIO jobber med å [oppdatere skoginformasjonen i AR5](#) med informasjon fra skogressurskartet SR16. Dette medfører en god del manuelt arbeid, og NIBIO ønsker å evaluere rutinen før flere kommuner blir oppdatert, slik at prosessen forhåpentligvis kan bli mer effektiv.

Denne evalueringen medfører dessverre at fremdriftsplanen for skogoppdateringer i AR5 ikke blir fulgt som planlagt.

GRØNNSTRUKTURKARTET

I første halvår av 2023 har arbeidsgruppen som ser på et nytt grønnstrukturkart som Geovekst-datasett jobbet effektivt. På Geovekstforum i juni ble det lagt frem forslag til å etablere et grønnstrukturkart som skal oppdateres årlig, og ha et periodisk ajourhold med nye satellittdata hvert 3. år. Det forventes at grønnstrukturkartet blir vedtatt i september, og at første versjon av kartet blir produsert i løpet av 2023.

GEOVEKST ÅRSRAPPORT 2022

Geovekst sin årsrapport for Geovekst-samarbeidet 2022 finner dere her:

<https://www.kartverket.no/globalassets/geodataarbeid/geovekst/arsrapport-for-geovekst-samarbeid-nasjonalt-2022.pdf>

Tilhørende handlingsplan og kvalitetsplan m/resultater er tilgjengelig her:

<https://www.kartverket.no/geodataarbeid/geovekst/geovekst-samarbeidet>

ENDRINGER HOS NIBIO

Det siste året har det skjedd endringer i avdeling Landbrukskart. Jostein Frydenlund har gått over i en rådgiverstilling i staben til divisjonsdirektøren, mens Tove Vaaje-Kolstad har blitt avdelingsleder.

Tove skal fortsette å jobbe med Geovekst som før, men har fått med seg Christina Sogge som medhjelper i forhold til Krokus og praktiske oppgaver. Christina er ellers hovedansvarlig for vår brukerstøtte (gisdrift), og jobber mye med Kilden og Gårdskart. Anja P. Ahlstrøm har overtatt ansvaret for å koordinere AR5-prosjekter med geodatalederne og Kartverket, og de fleste av dere har nok vært i kontakt med henne det siste året. Ved siden av dette har Anja ansvaret for at den periodiske ajourføringen av AR5 internt i NIBIO går som det skal.

Ved siden av disse endringene, er også hele avdelingen på Ås snart på flyttefot, i oktober flytter alle som sitter i Raveien til Campus Ås på NMBU. Her skal vi sitte sammen med flere av våre kollegaer i flotte omgivelser.

OPPFØLGING AV GEOVEKSTPROSJEKTER

I flere fylker har den nye «normalen» nå vært 10-punkts laser, og dette har vært lagt frem i prosjektforslag fra Kartverket. Geovekstforum har nå presisert at det skal kun være 5-punkts laser i prosjektene, med mindre noen av partene ønsker 10-punkt. Kartverket har informert kartkontorene, slik at dette skal være kjent i alle fylker.

CIR-bilder har nå blitt rimeligere å få produsert, og det har medført at dette også foreslås i prosjekter.

Vi presiserer at laser med mer enn 5-punkt, samt CIR-bilder, ikke dekkes av landbrukspartens vanlige midler. I slike tilfeller må de ekstra kostnadene dekkes av skogbruket eller andre. Dette må også fremgå i Krokus når avtalene legges inn.

ÅRETS GEODATALEDERSAMLING



Som meldt tidligere blir årets geodataledersamling på [Selbusjøen Hotell og Gjestegård](#) fra onsdag 8. november til

torsdag 9. november. Det legges opp til felles buss fra Værnes onsdag kl. 09:45, med retur fra Selbusjøen 14:30 på torsdagen. Bussturen tar en halvtimes tid.

Invitasjon med mer informasjon om påmelding kommer i løpet av august, det legges opp til at hvert fylke kan stille med inntil to personer. Endelig program vil foreligge i september, og vi tar med oss innspill fra forrige samling ved utarbeidelse av dette. Innspill til program kan fortsatt sendes til Tove.

OPPDATERINGER KROKUS

Mange har savnet oppdatert informasjon i «AR5 – planlegging og oppfølging» i Krokus. Denne siden vil bli oppdatert for alle fylker innen midten av august.

Etter geodataledersamlingen i 2022 fikk vi mange gode innspill til mulige endringer i Krokus. Også medarbeidere som jobber med Krokus hos NIBIO har kommet med ønsker. Vi har nå fått implementert en god del av innspillene, og disse skal testes før de publiseres. Nye endringer vil være tilgjengelig i god tid før årets rapportering skal gjennomføres, og vi vil demonstrere «nye Krokus» på geodataledersamlingen.

KONTAKT OSS

Geovekst og AR5 ajourhold:

- Tove Vaaje-Kolstad: 930 08 377
tove.vaaje-kolstad@nibio.no
- Christina Sogge: 482 60 510
christina.sogge@nibio.no
- Hildegunn Norheim: 900 25 773
hildegunn.norheim@nibio.no

AR5 ajourhold:

- Anja P. Ahlstrøm: 997 47 207
anja.ahlstrom@nibio.no
- Jørn Petter Storholt: 902 33 524
jorn.petter.storholt@nibio.no

Kurs og foredrag:

- Ingrid Tenge: 901 04 465
ingrid.tenge@nibio.no

