

ÅRETS JULEGAVE: ASK

NIBIO har lansert en samtalerobot (chatbot) i Gårdskart som har fått navnet Ask. Målet er at den skal kunne svare på enkle spørsmål om innhold og funksjonalitet i Gårdskart-løsningen. Men husk at Ask kun har kunstig intelligens, så han kan misforstå og gi feil råd.

Hvis dere mener at det er noen tema Ask er spesielt svak på, så si ifra slik at vi kan hjelpe ham til å bli en bedre versjon av seg selv 😊



AR5WEB

Det neste kurset i AR5web blir 22. januar på Teams, fra kl. 09.00 - 10.30.

Kurset egner seg for både nye brukere og for etablerte brukere som ønsker å friske opp kunnskapen. Landbrukskontor som ønsker å ta i bruk løsningen eller melde seg på kurs, kan kontakte geodataleder hos Statsforvalteren eller NIBIO direkte.

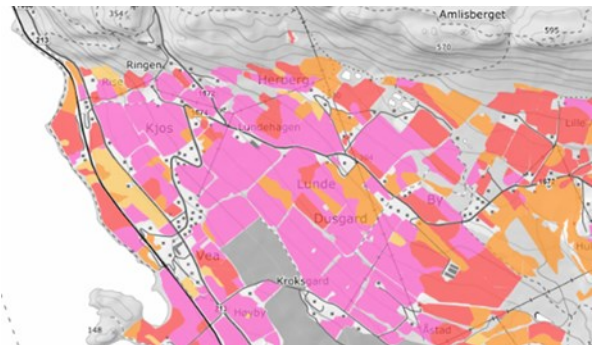
Ny kokebok kom 1.12.2024. Se endringsoversikt på side 3, her er blant annet er en utvidelse av slettekommandoen beskrevet.

Les mer om kurs og andre nyheter på [nettsiden om AR5web](#).

OPPDATERTE KARTLAG I KILDEN

De tre kartlagene under «Verdiklasser for jordbruksareal» i Kilden, er nå oppdatert mot AR5 årsversjon 2023.

Jordbruksareal og dyrkbar jord er satt inn i den standardiserte verdiskalaen som er brukt i «Håndbok for konsekvensanalyser» fra Statens vegvesen. Formålet med verdiklassekartene er å gi kunnskap om kvalitetene ved ressursgrunnet som grunnlag for skille mellom ulike utbyggingsalternativer. Arealene er differensiert etter kartlagte egenskaper ved arealene, uavhengig av klimasoner og størrelse. Første versjon ble produsert i 2018.



FOREDRAG OG PRESENTASJONER

Vi bidrar gjerne på kommunesamlinger, fagdager eller lignende i fylkene. Nettbaserte presentasjoner eller demo går også an!

Vi kan også bistå med materiell til presentasjoner som dere skal holde.

AREALBAROMETER: VERDISKAPING I JORDBRUKET

Arealbarometeret har nå fått inn data for verdiskaping i jordbruket for Innlandet, både på fylkes og kommunenivå. Mens det i Agder og Rogaland er lagt inn oppdaterte tall.

[Søk og se på arealbarometer](#)

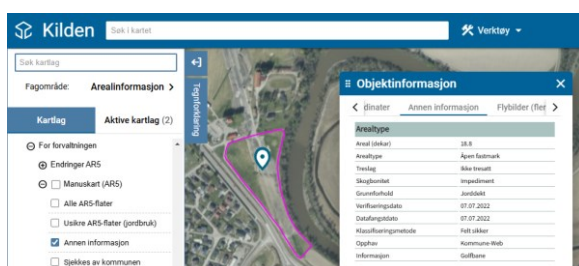
Les mer [om arealbarometer](#)

Landbruk og landbruksbasert virksomhet er viktig for sysselsetting og verdiskaping i mange kommuner i Norge. Beregning av verdiskaping og sysselsetting i landbruket har i en årrekke vært en del av oppdragsporteføljen til NIBIO. NIBIO har gjort beregninger for mange av landets fylker, men ikke alle. Basert på beregningene gjort av NIBIO i dette arbeidet, har vi plukket ut noen nøkkeltall for verdiskaping i jordbruket til Arealbarometeret.

Les mer [om verdiskaping i jordbruket](#)

AR5-FLATER MED INFORMASJON FRA KOMMUNEN VISES I KILDEN

Når kommunen oppdaterer AR5, kan de bruke den valgfrie egenskapen Informasjon for å legge inn viktig informasjon (fritekst) om arealet, og som ikke kommer fram fra de andre egenskapene. Nå vises disse flatene som et eget kartlag i Kilden. Under Markslag (AR5), For forvaltningen, Manuskart (AR5), ligger det nå et nytt kartlag «Annen informasjon». Her vises flatene med informasjon lagt inn av kommunen med rosa strek:



HOLD DEG OPPDATERT

Facebook: [NIBIO Gårdskart og Kilden](#)

Facebook: [Nibio.no](#)

X: https://x.com/NIBIO_no/

Nyhetsbrev om areal- og genressurser, eller

Gårdskart aktuelt: Meld deg på ved å sende e-post til Ingrid M. Tenge, ingrid.tenge@nibio.no

Du kan også abonnere på RSS-feed på våre nettsider.

KONTAKT OSS:

Brukerservice kart:

- gisdrift@nibio.no
- Christina Sogge: 482 60 510

Kursvirksomhet:

- Jørn Storholt: 902 33 524
- Kjetil Fadnes: 906 01 894
- Kristin Holm: 926 27 483

AR5 periodisk ajourhold:

- Anja P. Ahlstrøm: 997 47 207
- Gisle Buene: 974 80 275

AR5web:

- Jørn P. Storholt: 902 33 524
- Kristin Holm: 926 27 483

Jordregister:

- Kjetil Fadnes: 906 01 894
- Ingrid M. Tenge: 901 04 465

Gårdskart, Arealbarometer og foredrag:

- Ingrid M. Tenge: 901 04 465

Geovekst og Kilden:

- Tove Vaaje-Kolstad: 930 08 377
- Christina Sogge: 482 60 510

Vi ønsker dere en riktig god jul og et godt nytt år!

