

NIBIO organisasjonsstruktur fra 21.01.2021



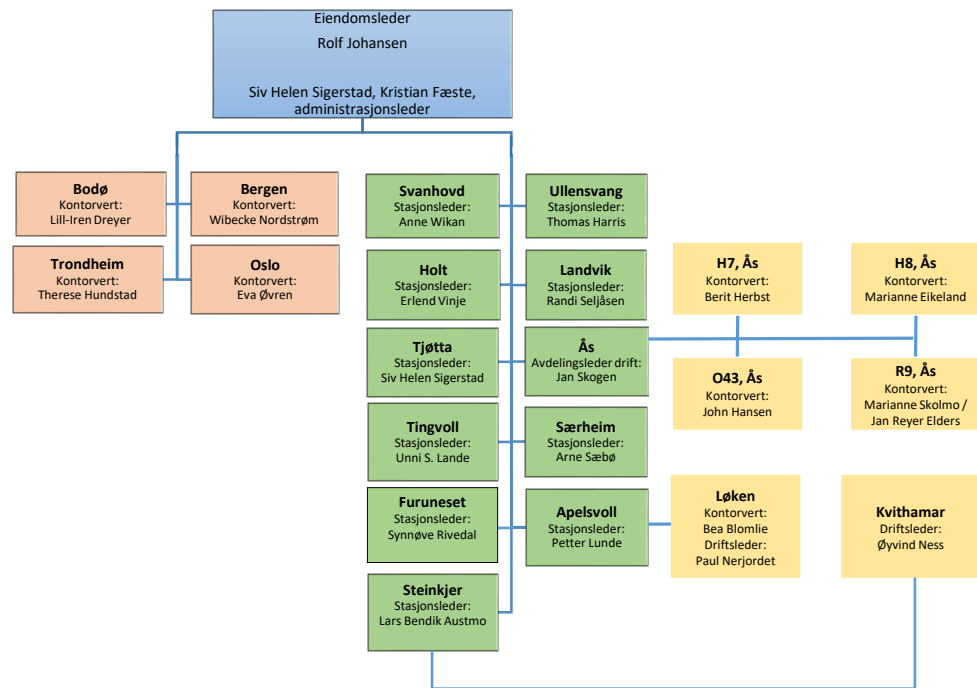
*Norsk genressurssenter er plassert i Arealundersøkelser

Regionale kontorer og forskningsstasjoner

21.01.2021.

Stasjoner (11): Svanhovd, Holt, Tjøtta, Ullensvang, Tingvoll, Furuneset, Særheim, Landvik, Apelsvoll (med Løken), Steinkjer (med Kvithamar) og Ås (med kontorer i H7,H8,O43 og R9).

Kontorer (4): Bodø, Trondheim, Bergen og Oslo.



Underliggende organisasjonsstruktur fra
21.01.2021 for:

- Organisasjonsstab
- Økonomistab

