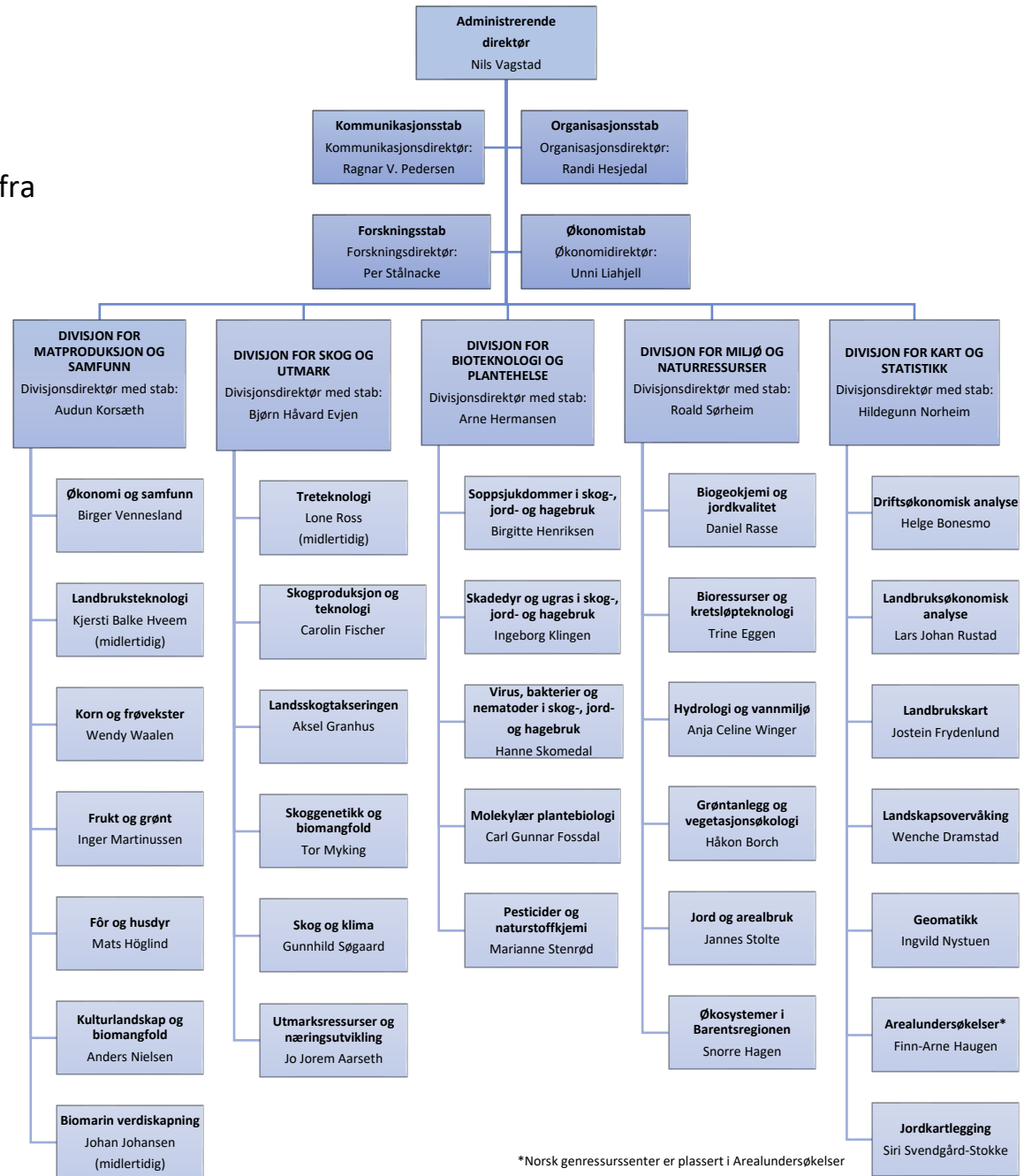


NIBIO  
 organisasjonsstruktur fra  
 01.05.22

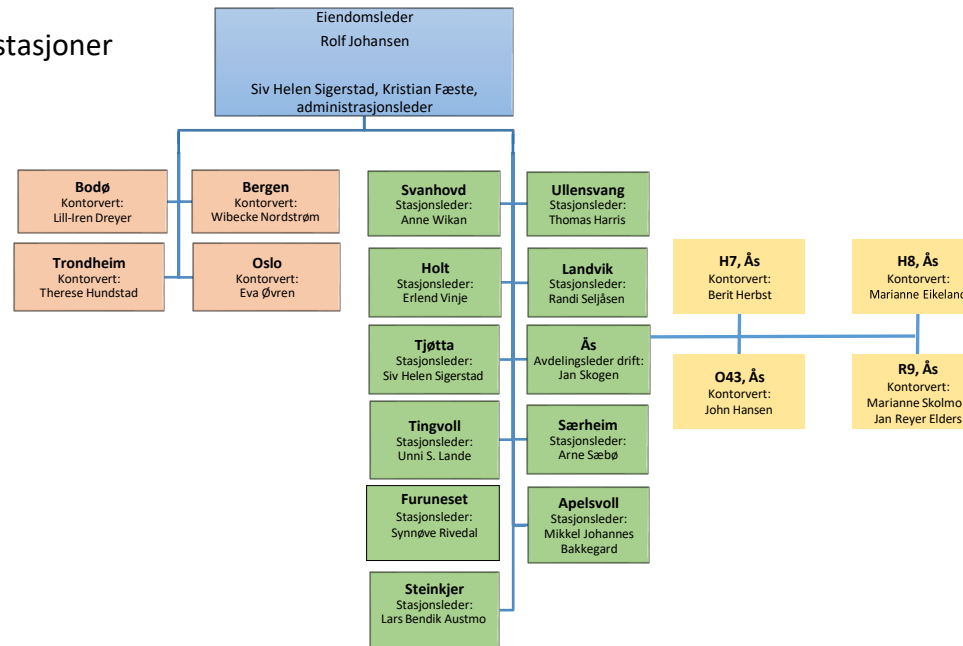


\*Norsk genressurscenter er plassert i Arealundersøkelser

**Regionale kontorer og forskningsstasjoner**  
**24.08.2021.**

Stasjoner (10): Svanhovd, Holt, Tjøtta, Ullensvang, Tingvoll, Furuneset, Særheim, Landvik, Apelsvoll, Steinkjer og Ås (med kontorer i H7,H8,O43 og R9).

Kontorer (4): Bodø, Trondheim, Bergen og Oslo.



Underliggende  
organisasjonsstruktur fra  
24.08.2021 for:

- Organisasjonsstab
- Økonomistab

